

Feuerwehrbedarfsplanung Stadt Güglingen



Fortschreibung 2021

Dr. Roland Demke
*Leitender Branddirektor
Würzburg*

Feuerwehrbedarfsplanung

Aufgaben der Gemeinde

Aufstellung **einer den örtlichen Verhältnissen entsprechenden**
leistungsfähigen Feuerwehr (§ 3 Feuerwehrgesetz)



→ Pflichtaufgabe

Feuerwehrbedarfsplanung

Aufgaben der Gemeinde



Wieviele Feuerwehr braucht die Gemeinde ?

Feuerwehrbedarfsplanung

Feuerwehrbedarfsplan

Dr. Roland Demke
Leitender Branddirektor
Würzburg

Feuerwehrbedarfsplan
der Stadt



Güglingen
(Landkreis Heilbronn)

-Fortschreibung 2021-

Verabschiedet durch Beschluss des Gemeinderats vom

Stand: 08.03.2021

Objektive Planungshilfe

- Größe und Ausstattung FF
- Feuerwehrhäuser
- Organisation

Feuerwehrbedarfsplanung

Gefährdungsanalyse

Brandgefahren



Technische Gefahren



ABC-Gefahren



Wassergefahren



Untypisch für Gemeindegröße!

Feuerwehrbedarfsplanung

Gefährdungsanalyse

Brandgefahren



- zahlreiche Gebäude 3-gesch. + DG , 4- u. 5-gesch.
- zahlreiche Gewerbeobjekte
- mehrere Großbetriebe
- zahlreiche Objekte besonderer Art und Nutzung
- große Brandlasten (Kunststoffe, Holz)
- übergroße Brandabschnitte
- Altstadtkerne

Untypisch für Gemeindegröße!

Feuerwehrbedarfsplanung

Gefährdungsanalyse

ABC-Gefahren



- 3 Störfallbetriebe
- Lkw-Verkehr
- Säuren, Laugen, Gase
- Verzinkereien, Galvanik
- Mineralölprodukte, Benzin, Diesel
- Kunststoffe

Untypisch für Gemeindegröße!

Feuerwehrbedarfsplanung

Gefährdungsanalyse

Löschwasserversorgung

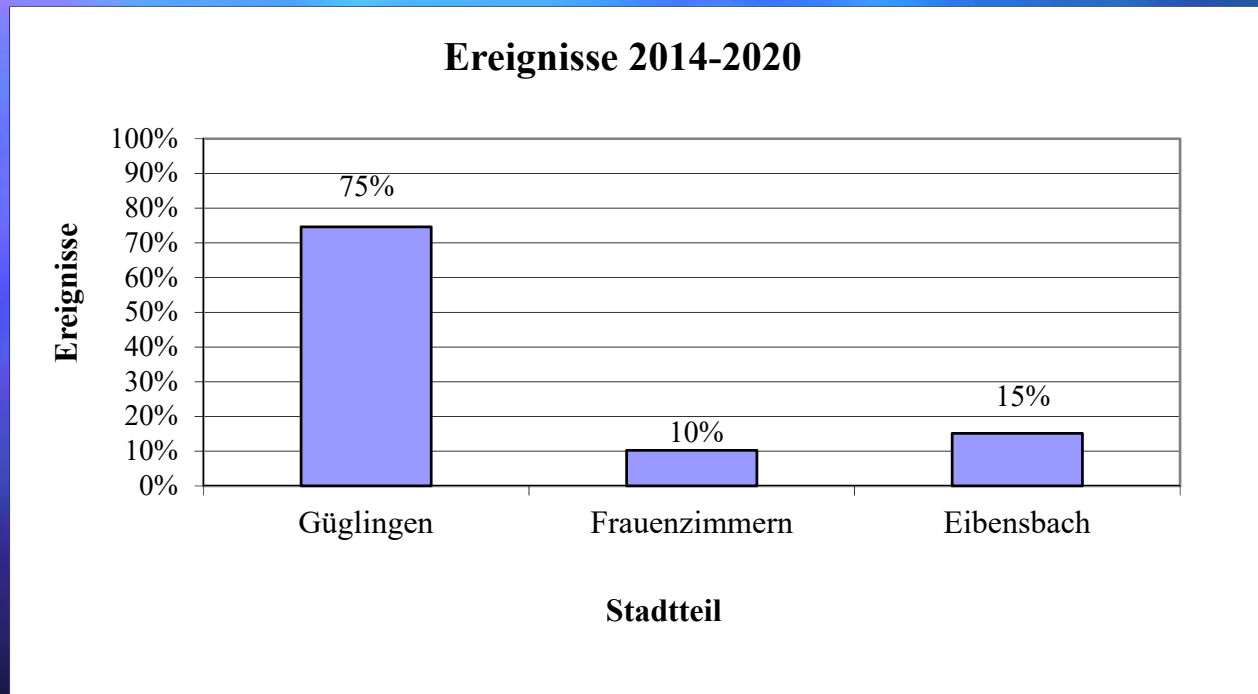


- Fa. Layher Eibensbach – nicht ausreichend
- GG Langwiesen – nicht ausreichend
- GG Güglingen - teilweise
- 20 außerhalb liegende Objekte
- Beschriftung LWBH nach DIN
- Herrichtung LW-Entnahmestelle AFRISO
- Hydrantenplan

Feuerwehrbedarfsplanung

Risikoanalyse

Ermittlung des Risikopotentials der Gemeinde



- 40 Ereignisse im Jahr
- 5 Überlandhilfen

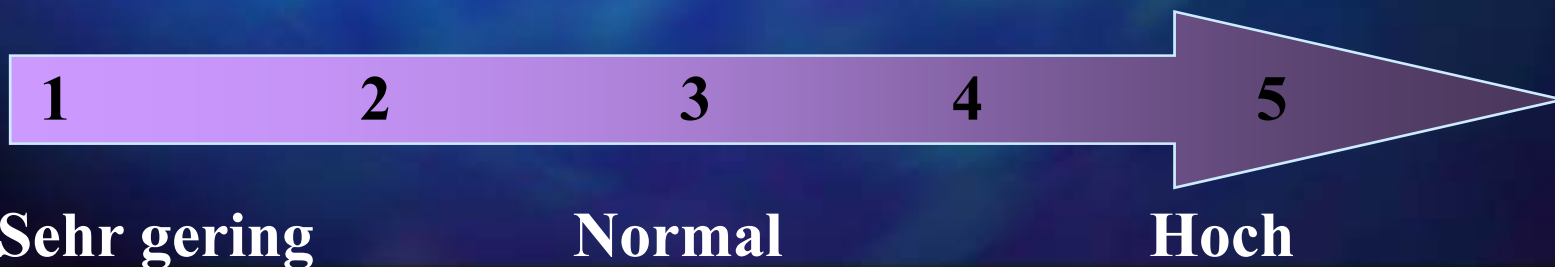
Normales Risiko

Feuerwehrbedarfsplanung

Gefährdungsanalyse

Einteilung des Gemeindegebietes in **Gefährdungsklassen**

	Güglingen	Eibensbach	Frauenzimmern
Brandgefahr	B 3 - 4	B 3-4	B 3
Techn. Gefahr	T 3	T 3	T 3
Chem. Gefahr	C 3-4	C 3-4	C 3-4
Wassergefahr	W 2	W 1-2	W 1-2



Feuerwehrbedarfsplanung

Sollzustand - Planungsziele



Feuerwehrbedarfsplanung

Sollzustand - Planungsziele



Modellschadensfälle:

- Zimmerbrand mit Menschenrettung aus 2.Obergeschoss
- Verkehrsunfall mit eingeklemmter Person



Festlegung der notwendigen Feuerwehrstruktur = Grundausrüstung

Feuerwehrbedarfsplanung

Sollzustand - Planungsziele



Besondere Gefahrenlagen:

- Großbrände
- Technische Gefahren
- Gefährliche Stoffe
- Waldbrände
- schlechte Wasserversorgung
- Gewässer
- Wasser- und Unwetterschäden
- hohe Gebäude

Festlegung Feuerwehrstruktur

= Sonderausstattung

Feuerwehrbedarfsplanung

Sollzustand - Planungsziele



Hilfsfrist:



Eintreffzeit nach Alarmierung 10 Minuten

= Ausrückezeit + Fahrzeit

Feuerwehrbedarfsplanung

Sollzustand - Planungsziele



Personal:



+



9 Funktionen

+

9 Funktionen

10 Minuten

+

5 Minuten

Feuerwehrbedarfsplanung

Sollzustand - Planungsziele



Erreichungsgrad:

Hilfsfrist/Einsatzpersonal > 80 %



Feuerwehrbedarfsplanung

Soll-Ist-Vergleiche



Auswertung Einsatzberichte

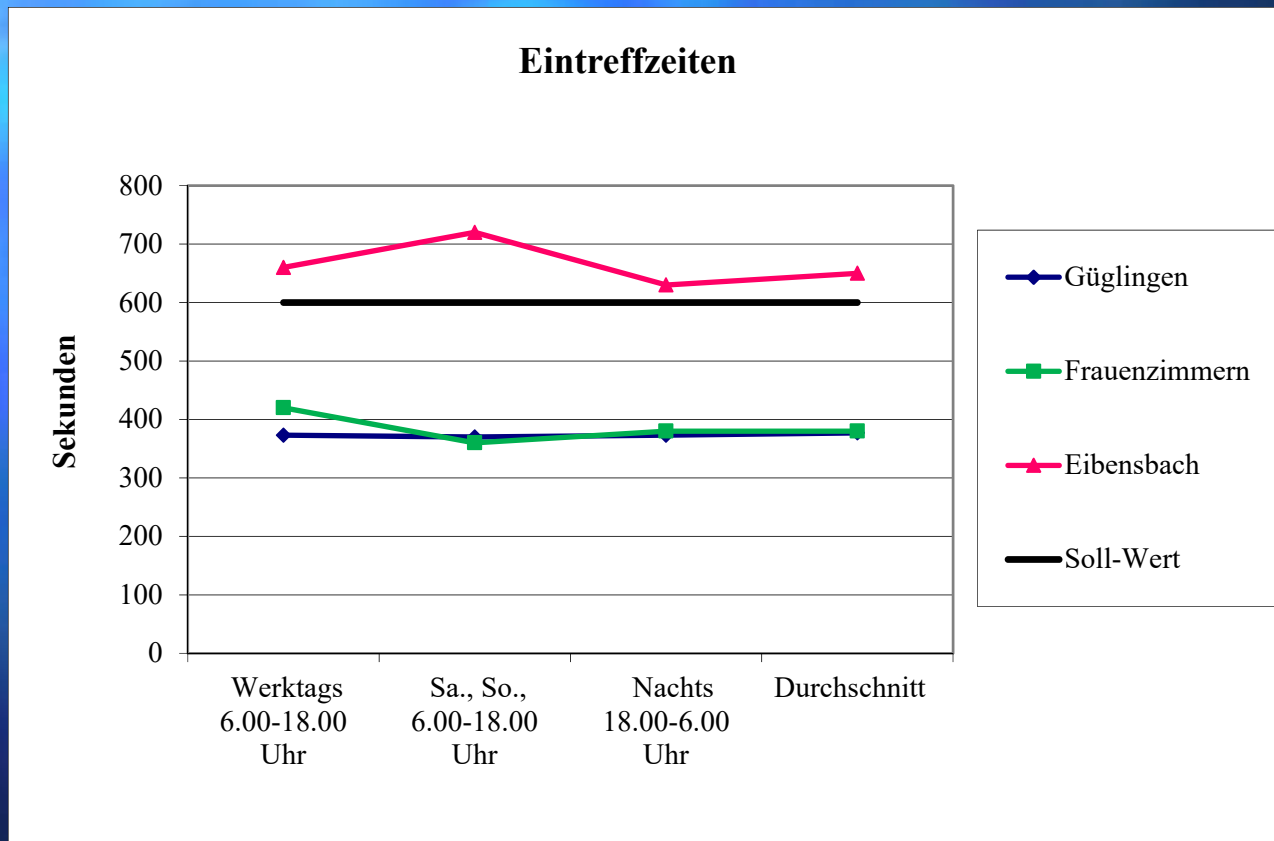
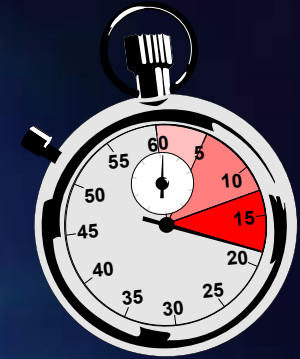


Bewertung der Leistungsfähigkeit

Feuerwehrbedarfsplanung

Hilfsfrist

Eintreffzeiten

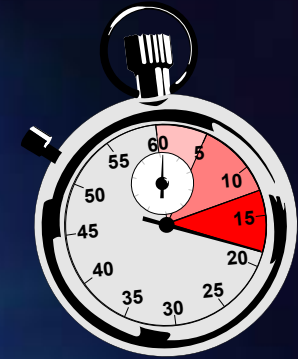


Sollwert: 10 Minuten

Feuerwehrbedarfsplanung

Hilfsfrist

Erreichungsgrad



Abteilung	Einsätze 2014 - 20	Erreichungsgrad 1. Staffel		
		8 Minuten	9 Minuten	10 Minuten
Güglingen	92	95 %	99 %	100 %
Frauenzimmern	15	93%	93%	100 %
Eibensbach	6	*	*	*

*90% durch Abt. Güglingen bei 9 Ereignissen

- Sehr gute Erreichungsgrade
- Löschzugstärke durch gemeinsame Alarmierung aller Abteilungen

Feuerwehrbedarfsplanung

Personal



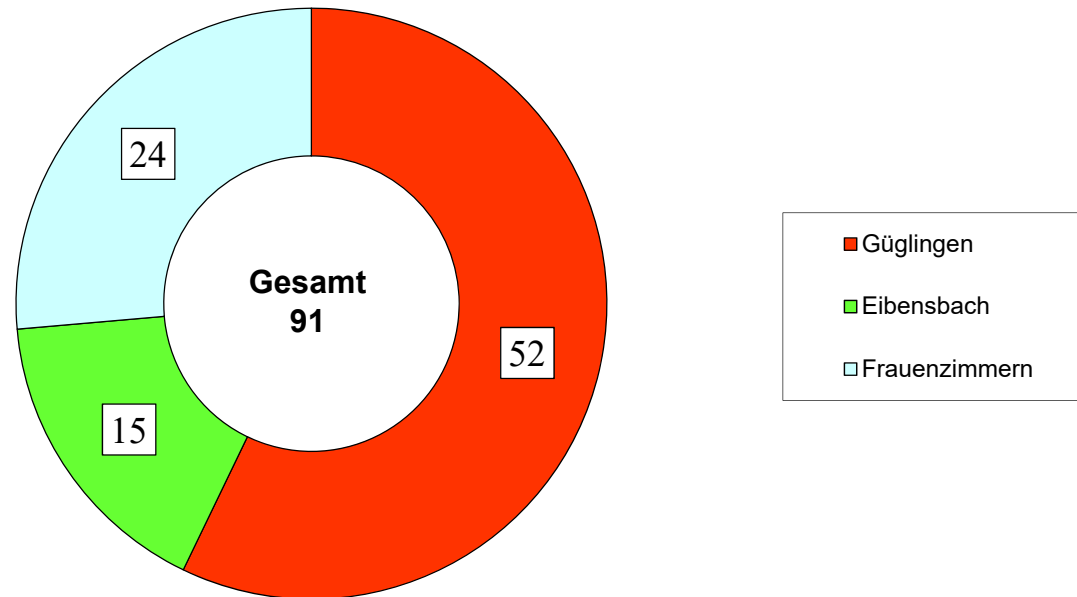
Feuerwehrbedarfsplanung

Personal

Quantität



Zahl der Aktiven



Feuerwehrbedarfsplanung

Personal



Quantität

Abteilung	Taktische Mindestsollstärke		Ist-Stärke
Güglingen	2 Gruppen	54 FM	52 FM
Frauenzimmern	Gruppe	27 FM	24 FM
Eibensbach	Gruppe	27 FM	15 FM
Feuerwehr	Löschzug +Nachschubtrupp +Reservestaffel	93 FM	91 FM

Feuerwehrbedarfsplanung

Personal



Alter, Entwicklung



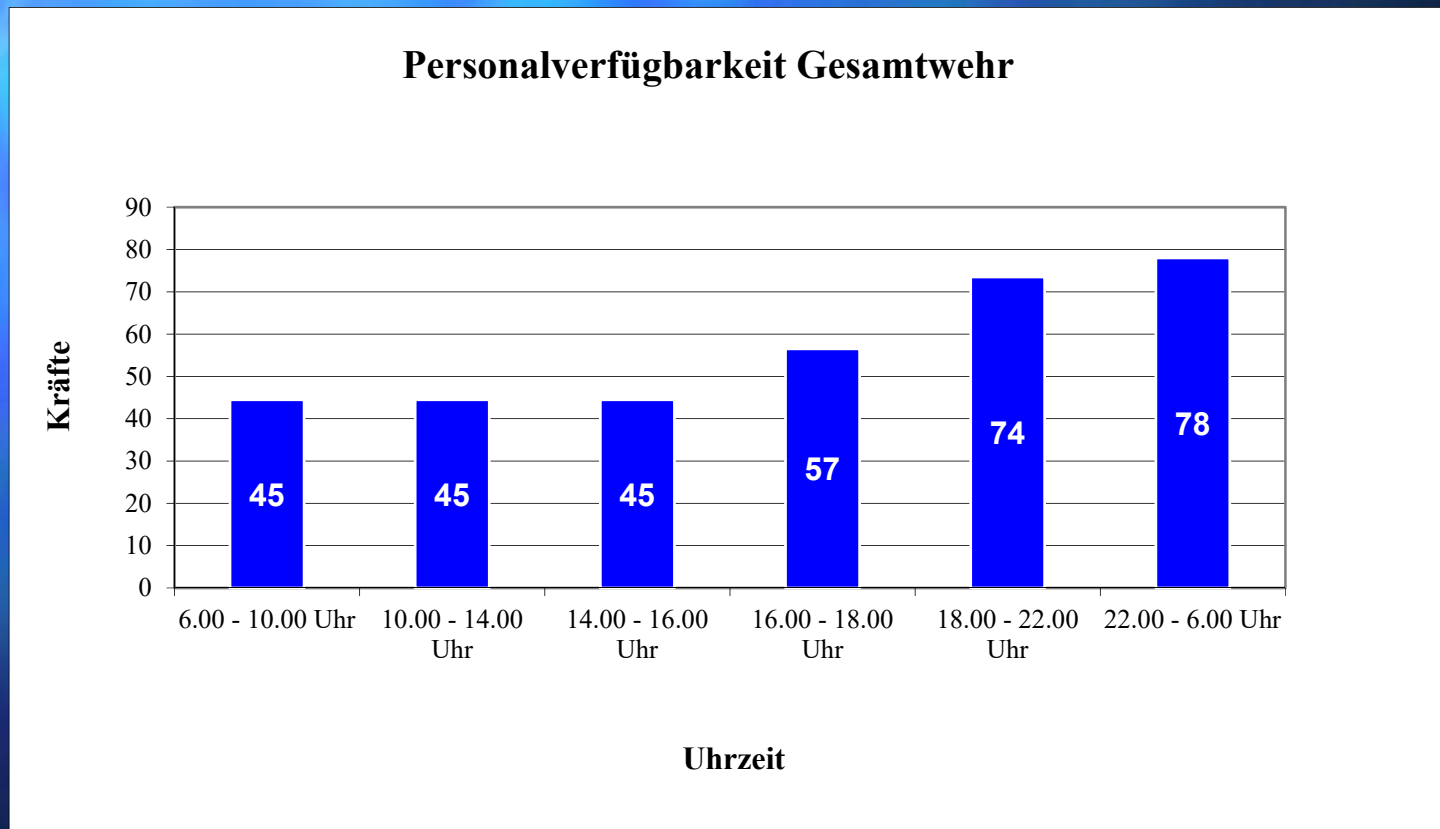
Abteilung	Durchschnitts- alter	> 50 J.	Personal- entwicklung
			Delta (1995-2020)
Güglingen	33 J.	8 FM	+16%
Frauenzimmern	50 J.	16 FM	-11%
Eibensbach	35 J.	3 FM	-17%

- **Personalentwicklung Gesamtwehr ./.**

Feuerwehrbedarfsplanung

Personal

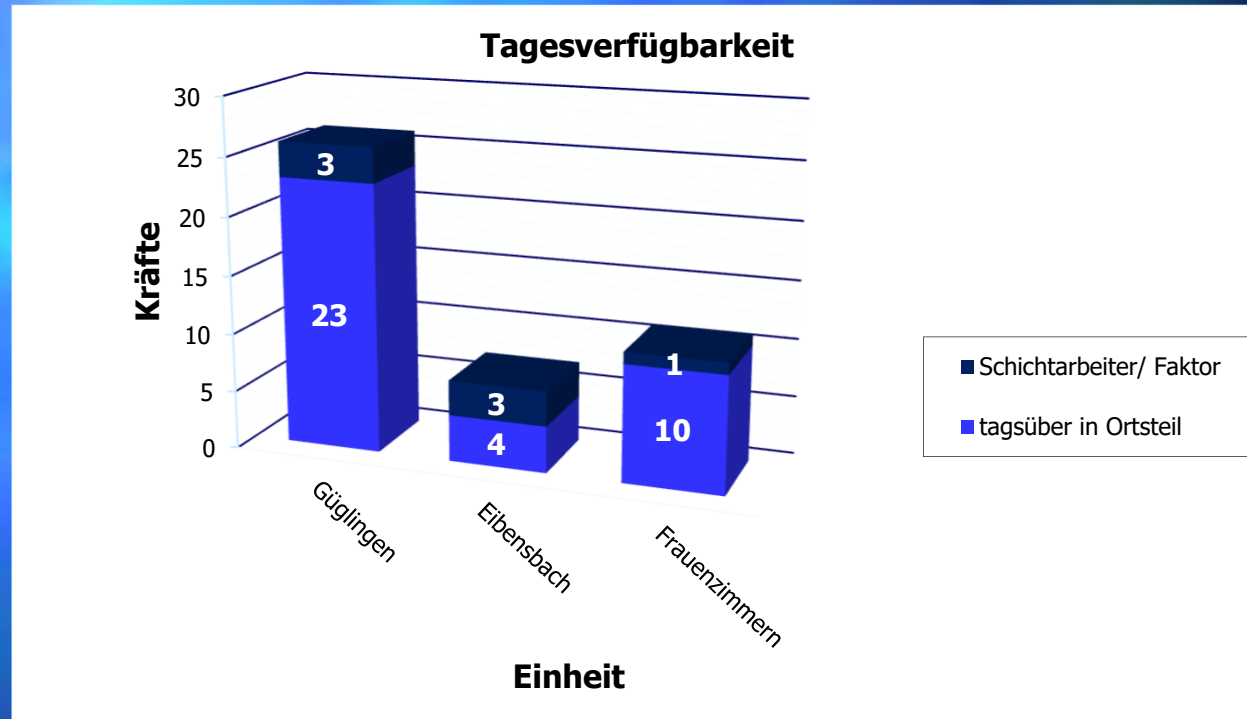
Tagesverfügbarkeit



- Gute Tagesverfügbarkeit Gesamtwehr

Feuerwehrbedarfsplanung

Personal



Soll:

9 FM

+



9 FM

→ Ausrückegemeinschaft

Feuerwehrbedarfsplanung

Personal

Qualität



- Guter Ausbildungsstand*

*Güglingen und Eibensbach: Gruppenführer

*Jugendfeuerwehr: Lehrgänge Jugendfeuerwehrwart

*jährlich 2 Lkw-Führerscheine

Feuerwehrbedarfsplanung

Personal

Frauen



7 (7%)

Güglingen: 6

Frauenzimmern: 0

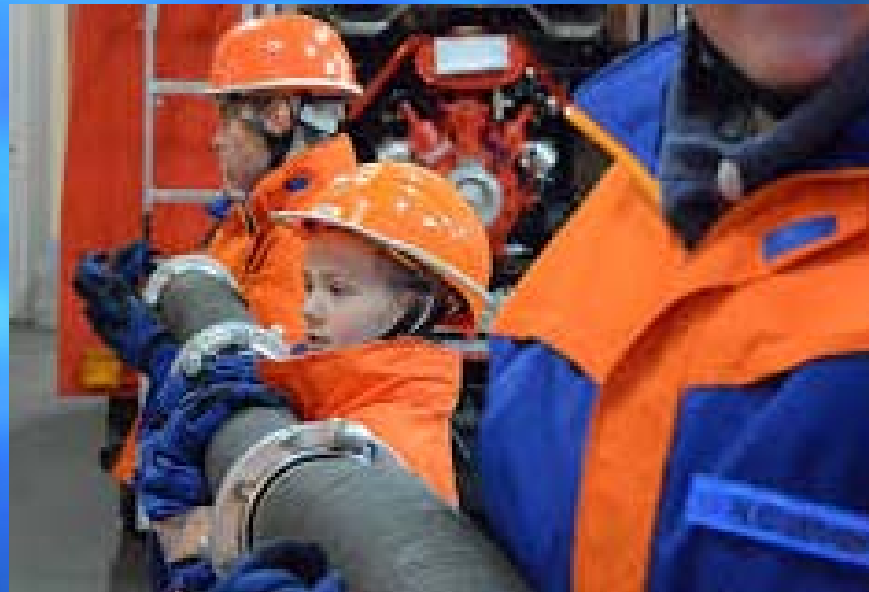
Eibensbach: 1

- **20% der Gesamtstärke anstreben**

Feuerwehrbedarfsplanung

Personal

Jugendfeuerwehr



	2000	2015	2020
Jugendfeuerwehr	14	17	22
Kinderfeuerwehr	*	*	13

Mindeststärke 2 Gruppen mit 18 Mitgliedern

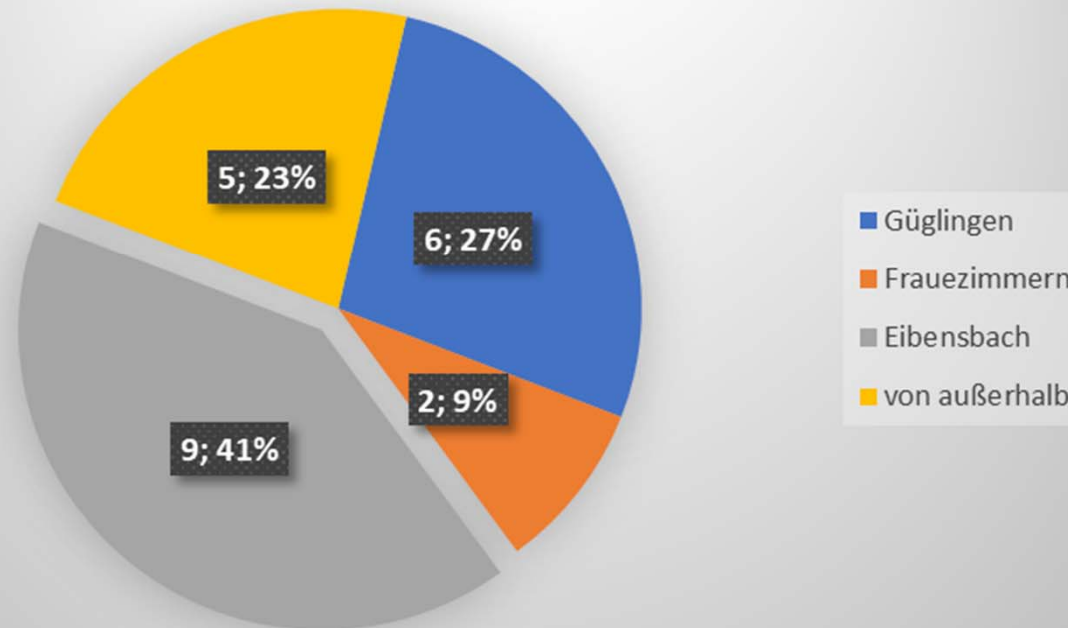
Feuerwehrbedarfsplanung

Personal

Jugendfeuerwehr



Verteilung der Jugendlichen



Feuerwehrbedarfsplanung

Personal

Beschäftigte Gemeinde



2 FM



- Ziel: Staffel mit 6 FM!

Feuerwehrbedarfsplanung

Personal

Gewinnung



**WIR SUCHEN
DICH!**

**Bock auf
Feuer und Flamme
ohne Kohle?**

**Deine
Freiwilligen
Feuerwehren**

**AUCH IN
DEINER NÄHE!**

The poster features a firefighter in full gear on the left, a circular logo with a fire scene in the center, and a red banner at the bottom right. The background is a fiery red and orange.

- Werbeaktionen Gemeinde und Feuerwehr
- Gezielte Ansprache Beschäftigte im Ort
- Doppelmitgliedschaften → Infrastruktur

Feuerwehrbedarfsplanung

Personal

Gewinnung



Anerkennung Ehrenamt Feuerwehr

- Ausrüstung, Fahrzeuge, Feuerwehrhaus
- Vergünstigung öffentliche Leistungen (Strategiepapier LFV)
- Kommandanten, Gerätewarte, Ausbilder, Jugendwarte

Feuerwehrbedarfsplanung

Personal

Hauptamtliches Personal



- 8 Fahrzeuge
- 40 Alarme
- 3 Feuerwehrhäuser
- Verwaltung
- Geräteprüfungen und Gerätewartungen
- Kfz-Wartung und Kfz-Pflege
- Botenfahrten
- Bekleidungspflege
- Technischer Vorbeugender Brandschutz

•Gerätewart 2 x 50%

•Interkommunale Kooperation mit Nachbargemeinden

Feuerwehrbedarfsplanung

Personal

Organisation



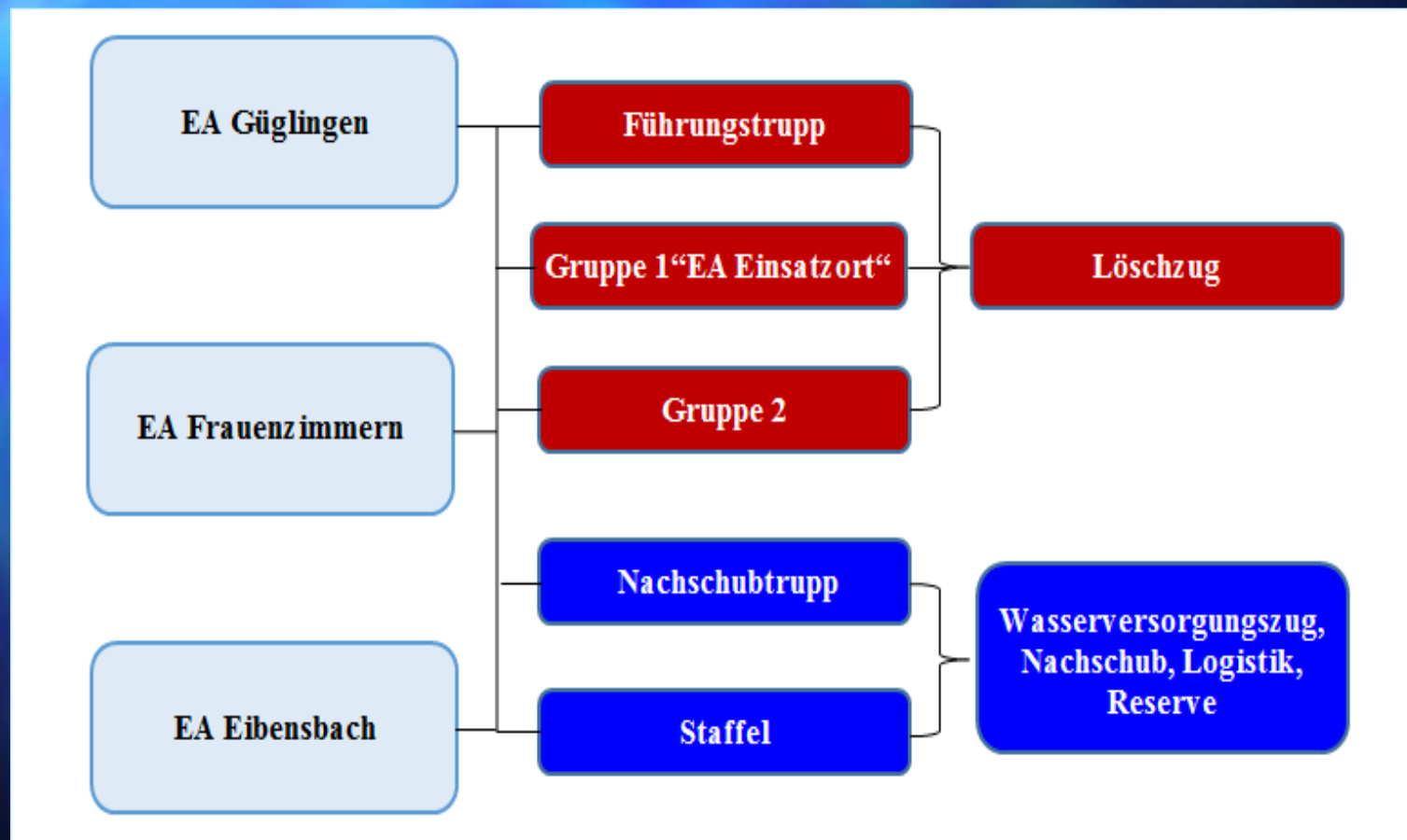
Zusammenwirken der Abteilungen notwendig

- **Personell**
- **Organisatorisch**
- **Technisch**

Feuerwehrbedarfsplanung

Personal

Organisation



Feuerwehrbedarfsplanung

Feuerwehrhäuser



Feuerwehrbedarfsplanung

Feuerwehrhäuser

•Baulicher Zustand

Frauenzimmern



Renovierung ca. 200.000.-

- Umkleide in Fahrzeughalle
- Gesundheitsgefahr Dieselaabgase
- Kein Schulungsraum
- Keine Damentoilette
- Unfallgefahr Tore
- Gebäudetechnisch 70iger Jahre
- Elektroheizung, frostwächtergesteuert
- Innerortslage, keine Parkplätze



Unfallgefahr, Gesundheitsgefahr, Hygiene, Frauen

Feuerwehrbedarfsplanung

Feuerwehrrhäuser

- Baulicher Zustand

Eibensbach



Renovierung ca. 200.000.-

- Lage an Schulhof in Sackgasse
- Umkleide in Fahrzeughalle
- Gesundheitsgefahr Dieselabgase
- Kein Schulungsraum
- Keine Damentoilette
- Tore: Höhe 3.20 m, Quetschgefahr
- Rutschklasse Fußboden
- Gebäudetechnisch 80iger Jahre



Unfallgefahr, Gesundheitsgefahr, Hygiene, Frauen

Feuerwehrbedarfsplanung

Feuerwehrhäuser

•Baulicher Zustand

Güglingen



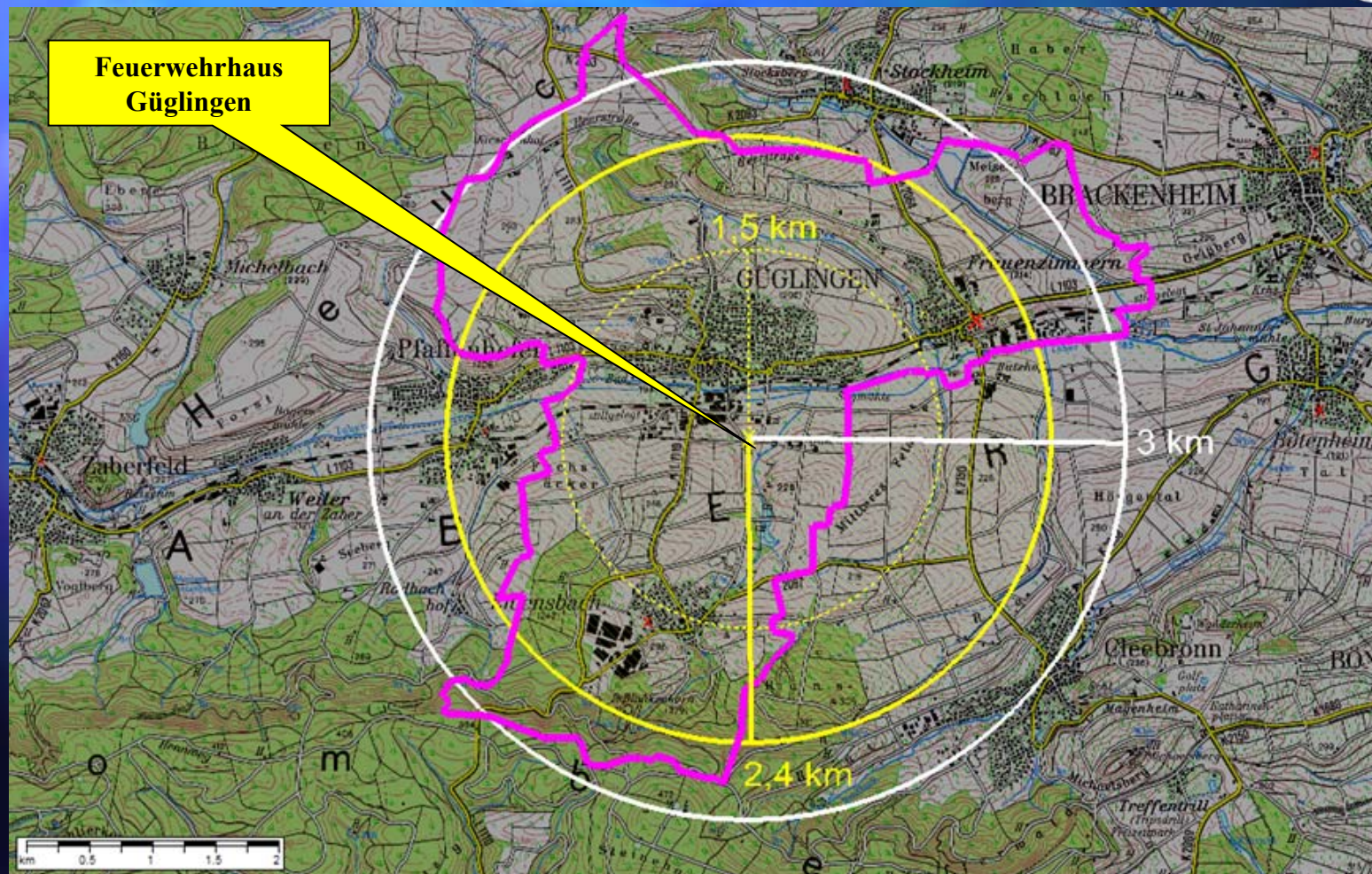
- **Funktional, großzügige Freiflächen**
- **Umkleibereich unterdimensioniert**
- **Keine Schwarz-/Weiß-Trennung möglich**
- **Unfallgefahr Tore**
- **Lagerflächen limitiert**
- **Fahrzeugstellplätze limitiert**
- **Kein Öl- und Treibstofflagerraum**
- **Heizungssteuerung aus benachbartem Bauhof**
- **Fehlende Notstromversorgung**
- **Reinigung Schutzkleidung extern**
- **BMA, Einbruchmeldeanlage**

Feuerwehrbedarfsplanung

Feuerwehrhäuser

- Abdeckungsbereiche

Eintreffzeit < 10 Minuten



Feuerwehrbedarfsplanung

Feuerwehrhäuser



Feuerwehrbedarfsplanung

Feuerwehrrhäuser

- Standortoptimierung



- Feuerwehr-Ehe?

Feuerwehrbedarfsplanung

Feuerwehrhäuser



- Standortoptimierung

- **Gründe für gemeinsame Standorte:**

- Wunsch von Abteilungen
- Standorte personell nicht einsatzbereit
- Synergieeffekte bei Gebäuden und Fahrzeugen
- Steigerung personelle Schlagkraft
- Neubauten werden wirtschaftlicher

- **Gründe gegen gemeinsame Standorte:**

- Fehlender Bezug der Mannschaft zum Standort - Personalverluste
- Verlust der kulturellen und sozialen Funktion im Ortsteil
- erhöhte Anfahrzeiten zum Feuerwehrhaus
- fehlender politischer Wille

- Veränderung von Standorten = Politische Entscheidung
- Diskussion sensibel u. im Konsens mit Feuerwehr führen!!!!

Feuerwehrbedarfsplanung

Feuerwehrhäuser

- Standortoptimierung



- **Erweiterung und Renovierung Feuerwehrhaus Güglingen**
- **Aufnahmemöglichkeit für Abt. Eibensbach**
- **Aufnahmemöglichkeit für Abt. Frauenzimmern**
- **Kapazität für 93 FM und 11 Stellplätze**
- **Meinungsbildung über zukünftige Struktur**

Feuerwehrbedarfsplanung

Feuerwehrhäuser

- Standortoptimierung



Renovierung und Erweiterung ca. 1,2 Mio

Feuerwehrbedarfsplanung

Feuerwehrfahrzeuge



Fahrzeugausstattung in Abhängigkeit von der Gefährdungs- und Risikoanalyse

Feuerwehrbedarfsplanung

Feuerwehrfahrzeuge

- Grundausrüstung

Abt. Güglingen



- **HLF 20**



- **HLF 20**

Löschzug, 4.000 l Wasser, 2 Sätze Techn. Hilfe

Feuerwehrbedarfsplanung

Feuerwehrfahrzeuge

- Grundausrüstung

Abt. Frauenzimmern, Abt. Eibensbach



Löschgruppenfahrzeug LF 10 + Mannschaftstransportwagen MTW (oder GW-klein)

Feuerwehrbedarfsplanung

Feuerwehrfahrzeuge

- Zusatzausstattung Gesamtwehr

Löschfahrzeug Wurfweite 50 m, hohe Löschkraft, großer Wassertank, Schaum, Pulver



Tanklöschfahrzeug TLF 4000

Feuerwehrbedarfsplanung

Feuerwehrfahrzeuge

- Zusatzausstattung Gesamtwehr

Nachschub, Logistik,
Mannschaft, Jugendfeuerwehr



Gerätewagen-Logistik 2 + Mannschaftstransportwagen MTW

Feuerwehrbedarfsplanung

Feuerwehrfahrzeuge

- Zusatzausstattung Gesamtwehr



Führung, Warnung, Mannschaftstransport



Einsatzleitwagen (Mehrzweckfahrzeug MZF) + Kommandowagen Kdow

Feuerwehrbedarfsplanung

Feuerwehrfahrzeuge

- Zusatzausstattung Gesamtwehr

2. Rettungsweg < 10 min



Drehleiter DLK 23/12

Feuerwehrbedarfsplanung

Feuerwehrfahrzeuge

- Zusatzausstattung Jugendfeuerwehr



Abgeschriebenes LF + Mannschaftstransportwagen MTW + Transportanhänger

Feuerwehrbedarfsplanung

Feuerwehrfahrzeuge

- Beschaffungsvorschlag 2021- 2030



Fahrzeug	Ersatzbeschaffungszeit
PKW FF (MTW, MZF, ELW, GW)	15 - 20 Jahre
Löschfahrzeug FF	25 Jahre (30 Jahre)
Sonderfahrzeug FF (SW, RW, DL)	25 - 30 Jahre

Feuerwehrbedarfsplanung

Feuerwehrfahrzeuge

- Beschaffungsvorschlag 2021 - 2030



Standort	Fahrzeug alt	Bau-jahr	Neubeschaffung	Jahr	Aufwand*
Güglingen	-	-	Drehleiter DLK 23/12	2023	350.000.-
					350.000.-
Eibensbach	Löschgruppenfahrzeug LF 8/6	1999	Tanklöschfahrzeug TLF 4000	2025	430.000.-
Jugendfeuerwehr	-	-	Löschgruppenfahrzeug LF 8/6	2025	Altfahrzg. Eibensbach
Frauenzimmern	Mannschaftstransportwagen MTW	2007	Mannschaftstransportwagen oder Gerätewagen-Transport klein	2027	95.000.-
Güglingen	Rüstwagen RW 1	1997	Lösch- und Hilfeleistungsfz. HLF 20 AF oder LF 20 TH (Seilwinde?)	2029	500.000.-
	Löschgruppenfahrzeug LF 10/6	2008			

- 2. MTW Güglingen
- Kommandowagen Kdow
- Anhänger Strom/Licht 40 kVA

Feuerwehrbedarfsplanung

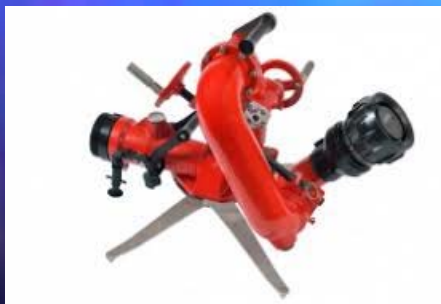
Feuerwehrgeräte/-ausstattung

- Beschaffungsvorschlag 2022- 2026



- Wärmebildkamera, Ex.warngerät, CO-Warngerät jede Abteilung
- Tragbarer Schaum-/Wasserwerfer, Erhöhung Schaummittel

- 3000 leere Sandsäcke



- Stromerzeuger ca. 40 kVA als NEA Feuerwehrhaus

- Auffangbehälter 1000 l

- Behelfsdekontamination

- Großraum-Lüfter

- System Bekleidungspflege

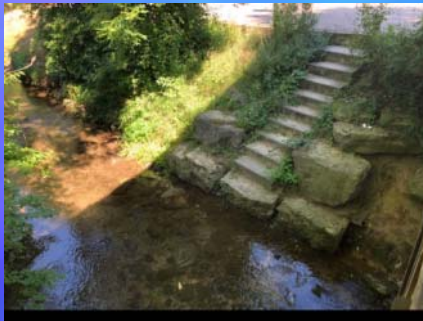
- Fülleiste Atemluftflaschen



Feuerwehrbedarfsplanung

Feuerwehrgeräte/-ausstattung

Löschwasserversorgung/Löschwasserrückhaltung



- Mobile Staustelle Biber
- Modul Löschwasserrückhaltung (Dichtkissen/Gullyei, Wassersäcke)
- Doppelkammerschlauch



Feuerwehrbedarfsplanung

Kommunikations- und Alarmierungsausstattung

- Art
- Alter
- Zustand



- Faxgerät u. Funkgerät Feuerwehrhaus Eibensbach u. Frauenzimmern
- Umstellung auf Digitalfunk - Landkreis
- Instandsetzung Sirenenanlagen, Auslegung als Redundanz
- Feuerwehr-Verwaltungsprogramm für Abt.kdt., Gerätewart, SB
- Führungsmittel für stationäre Einsatzleitung Fw.haus Güglingen

Feuerwehrbedarfsplanung

Empfehlungen

- Maßnahmenkatalog 2021 - 2030



Vielen Dank !



Ihre Fragen beantworte ich gerne !